

# **Bedienungsanleitung zur**



**ACTION REPLAY™ MAX**

**Benutzung mit PSP®**

## **1. ALLGEMEINE EINLEITUNG**

## **2. ERSTE SCHRITTE**

- a. Lieferumfang
- b. Systemanforderungen
- c. Installation und Verbindung
- d. Allgemeine Übersicht

## **3. GAME-SAVES ONLINE**

- a. Einführung
- b. Powersaves
  - i. Was sind Powersaves?
  - ii. Übersicht
  - iii. Powersave downloaden und verwenden
- c. Gemeinschaft
  - i. Was sind Community Saves?
  - ii. Übersicht
  - iii. Community Save downloaden und verwenden
  - iv. Einen Save zur Community uploaden
- d. Eigene Uploads
  - i. Was sind eigene Uploads?
  - ii. Übersicht
  - iii. Upload löschen

## **4. GAME-SAVES IN DEINER PC-DATENBANK**

- a. Übersicht
- b. Saves in deiner PC-Datenbank
- c. Saves in deiner PC-Datenbank bearbeiten
- d. Saves aus deiner PC-Datenbank löschen
- e. Saves zu deiner PSP übertragen
- f. Einen Save zur Community uploaden
  - i. Erste Schritte
  - ii. Optionsmenü
  - iii. Deinen Game-Save uploaden

## **5. SAVES AUF DEINER PSP**

- a. Einführung und Übersicht
- b. Saves in deine PC-Datenbank kopieren
- c. Saves löschen

## **6. MIT VIDEO ARBEITEN**

- a. Einführung und Übersicht
- b. Videos konvertieren und übertragen
- c. Geeignete Quellenmedien
- d. DVD-Videos codieren

## **7. MIT MUSIK ARBEITEN**

- a. Einführung und Übersicht
- b. MP3s hinzufügen
- c. MP3s löschen

## **8. MIT BILDERN ARBEITEN**

- a. Einführung und Übersicht
- b. Bilder übertragen
- c. Bilder löschen

## **9. VERBINDUNG MIT EINER PS2**

- a. Einführung
- b. Übersicht
- c. Übersicht über Media Manager PS2™ Software-CD

## **10. TECHNISCHER SUPPORT**

### **1. ALLGEMEINE EINLEITUNG**

Herzlichen Glückwunsch zum Kauf von Action Replay MAX für SONYs PSP Handheld Konsole. Action Replay MAX ist die perfekte Erweiterung für Spiele und Medienlösungen für die PSP.

Mithilfe von Action Replay MAX kannst du exklusive 'Powersaves' downloaden, um selbst das schwierigste oder längste Spiele zu meistern, und du kannst sogar eigene Spielstände (Game-Saves) auf den Codejunksies-Server uploaden, um sie mit anderen Benutzern zu teilen!

Action Replay MAX ist die ideale Lösung, um deine PSP durch die Verwaltung aller Medieninhalte noch besser zu nutzen. Verwende es, um Videodateien in PSP-kompatible Medien zu codieren und zusammen mit Bildern, Musik und anderen Dateien auf deine Konsole zu übertragen.

### **2. ERSTE SCHRITTE**

#### **2.a. Lieferumfang**

Dein Action Replay MAX für PSP sollte die folgenden Teile enthalten. Überprüfen den Inhalt des Packs auf Vollständigkeit:

- 1 x Hochgeschwindigkeits-USB-Kabel (MINI USB zu USB)
- 1 x "Action Replay MAX für PSP" PC Software-CD
- 1 x "Media Manager PS2" Software-CD
- 1 x Benutzeranleitung

Bitte vergewissere dich, dass du die richtigen CDs für die Installation der PC-Software und der PS2™-Software verwendest.

#### **2.b. Systemanforderungen**

Um die maximale Funktionalität deines Action Replay MAX Packs genießen zu können, benötigst du eine Ausrüstung mit den folgenden Mindestanforderungen:

Computer / Prozessor	Computer mit Pentium3 (oder gleichwertigem) Prozessor mit einem freien USB-Port. (P4 1GB+ empfohlen für Videobearbeitung)
----------------------	---

Kommunikation	Internetverbindung (optional für Software-Updates und Zugang zu Online-Inhalten)
---------------	--

Betriebssystem	Microsoft Windows® 98 – 2. Edition (Windows® XP empfohlen)
----------------	--

Speicher	128Mb RAM Installationsgröße: 40MB. plus Festplattenspeicher zum Speichern von Medien (500 MB empfohlen für große Videodateien)
----------	--

Display	800X600 SVGA oder höher, True Colour
---------	--------------------------------------

Laufwerk	CD-ROM-Laufwerk (für Installation)
Optionale Erweiterung	SONY PS2™ (optional) Zusätzliche Memory Stick™ DUO Memory Cards (optional)

## 2.c. Installation und Verbindung

Lege die CD-ROM "Action Replay MAX für PSP" in das CD-ROM-Laufwerk deines PCs ein und warte ein paar Sekunden (wenn AutoRun aktiviert ist), bis die Installation beginnt. Sollte AutoRun nicht aktiviert sein, suche das Programm SETUP.EXE und führe es aus. Folge den Anweisungen auf dem Bildschirm.

Da die PSP als normales Wechselmedium in Windows® erkannt wird, ist kein weiterer Treiber erforderlich.

Verbinde das MINI USB-Ende des USB-Kabels mit deiner PSP und das andere Ende mit einem freien USB-Anschluss an deinem PC. Windows® (und Action Replay MAX) erkennt die PSP nur, wenn sie in den USB-Modus geschaltet ist; wähle hierzu 'USB-Verbindung' aus dem Menü 'Einstellungen' deiner PSP aus.

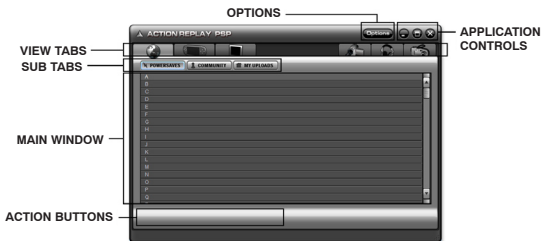
Sollte die PSP von Windows® (suche in 'Arbeitsplatz' nach einem neuen Datenträger mit einem neuen Laufwerksbuchstaben) oder der Action Replay MAX PC-Software nicht erkannt werden, schlage bitte in der Dokumentation von Windows oder des PC-Herstellers nach.

Anleitungen zur Verbindung deiner PSP mit der PS2™ findest du in Abschnitt 7.

Beim ersten Ausführen des PC-Programms wirst gefragt, ob du online nach einem Software-Update suchen möchtest. Dies wird *dringend empfohlen*, da laufend neue Funktionen und verbesserter Support für verschiedene Dateiformate hinzugefügt werden.

**ANMERKUNG:** Weil Action Replay MAX für PSP durch Online-Updates verbessert und erweitert werden kann, könnte es sein, dass die in dieser Anleitung beschriebene Funktionalität irgendwann einmal veraltet ist. Alle eventuellen neuen Funktionen werden in der entsprechenden Readme-Datei der neuen Version beschrieben.

## 2.d. Allgemeine Übersicht



### VIEW TABS / ANSICHT

Die Hauptfunktionen des Programms werden über die verschiedenen Registerkarten oben auf dem Action Replay MAX Software-Bildschirm gesteuert. Die Registerkarten erfüllen folgende Funktionen:



### ONLINE

Verbindung zum Codejunkies.com-Server, um neue Game-Saves zu downloaden oder Game-Saves nach ihrem Upload zu betrachten.



#### **PC DATABASE / PC-DATENBANK**

Listet die auf der PC-Festplatte gespeicherten Game-Saves auf.



#### **PSP (Memory Stick)**

Listet auf dem PSP Memory Stick gespeicherten Game-Save auf.



#### **VIDEO**

Codiert und überträgt Videodateien zu und von deiner PSP.



#### **MUSIK**

Überträgt MP3s zu deiner PSP zur Wiedergabe für unterwegs.



#### **Bilder**

Überträgt Bilder zu deiner PSP zum Betrachten unterwegs.

### **SUB TABS / UNTERANSICHT**

Unter der Registerkarte ONLINE findest du 3 Unteransichten. Diese Optionen wechseln zwischen 3 verschiedenen Ansichten des Online-Servers: POWERSAVES, COMMUNITY und EIGENE UPLOADS. Für weitere Informationen lies bitte die Abschnitte 3.a., 3.b. und 3.c.

### **MAIN WINDOW / HAUPTFENSTER**

Abhängig von der jeweiligen Ansicht wird im Hauptfenster unterschiedlicher Inhalt angezeigt.

### **ACTION BUTTONS / AKTIONSTASTEN**

Je nach gewählter Ansicht variieren diese Tasten. Die Aktionstasten benutzt du für Aktionen wie BEARBEITEN, LÖSCHEN, DOWNLOAD etc.

### **APPLICATION CONTROLS / PROGRAMMSTEUERUNG**

Benutze diese Symbole zum SCHLIESSEN, MINIMIEREN und MAXIMIEREN der Action Replay MAX-Software.

### **OPTIONS / OPTIONEN**

Klicke auf die Schaltfläche OPTIONS / OPTIONEN, um deine Standardregion zu ändern (je nachdem, ob du JAPANISCHE, US oder EUROPÄISCHE Game-Saves betrachtest) und deine für den Upload von Game-Saves erforderlichen Benutzerdetails einzugeben (s. Abschnitt 3.c.iv).

## **3. GAME-SAVES ONLINE**

### **3.a. Einführung**

In erster Linie ist Action Replay MAX dein Schlüssel zur aufregenden Welt des Downloads und Austauschs fantastischer Game-Saves.

Wenn du auf die ONLINE-Registerkarte klickst, wirst du sofort mit dem Codejunkies.com-Server verbunden, auf dem du nach POWERSAVES suchen und diese downloaden kannst. Powersaves sind von professionellen Spielern erstellte Game-Saves, die du nutzen kannst, um dir in deinen Lieblingsspielen für die PSP alle Möglichkeiten zu eröffnen (s. Abschnitt 3.b.).

Du kannst dir dort auch Game-Saves ansehen, die von Spielern auf den Codejunkies.com Community-Server hochgeladen wurden. Klicke auf die Unteransicht COMMUNITY, um dort weiterzumachen, wo andere Spieler aufgehört haben, oder um dir maßgeschneiderte Spieler/Statistiken/Fahrzeuge etc. anzusehen (s. Abschnitt 3.c.).

Wenn du erst einmal gesehen hast, was andere Spieler mit diesen Game-Saves alles anstellen können, wirst du dich dem Spaß anschließen wollen – und das kannst du! Sobald du dich bei Codejunkies.com registriert hast (kostenlos und schnell), kannst du beliebig viele deiner eigenen

Game-Saves zur allgemeinen Nutzung uploaden (s. Abschnitt 3.c.iv und 3.d.).

### 3.b. Powersaves

#### 3.b.i. Was sind Powersaves?

Powersaves werden speziell von Datels Team professioneller Spieler erstellt und ermöglichen es dir, an jeder beliebigen Stelle in dein Lieblingsspiel einzusteigen. Im Gegensatz zu Saves in der Community (die von anderen Spielern hochgeladen werden), kannst du hier sicher sein, dass die Titel und Beschreibungen der Powersaves präzise sind und diese daher unbesorgt herunterladen und spielen.

#### 3.b.ii Übersicht



#### SUB TABS / UNTERANSICHT

Unter der Registerkarte ONLINE (s. Abschnitt 3.b.ii) findest du 3 Unteransichten. Klicke für diese Ansicht auf POWERSAVES.

#### SAVE TITLE / SAVE-NAME

Das ist der Name, der einem spezifischen Game-Save von dem Benutzer gegeben wurde, der ihn erstellt hat.

#### DESCRIPTION / BESCHREIBUNG

Das ist die Beschreibung, die einem spezifischen Game-Save von dem Benutzer gegeben wurde, der ihn erstellt hat.

#### DOWNLOAD / DOWNLOAD

Klicke auf die Schaltfläche DOWNLOAD, um den zurzeit markierten Game-Save auf das/die Ziel(e) für den Download herunterzuladen (s. unten).

#### DOWNLOAD TARGETS / ZIEL DES DOWNLOADS

Neben der Schaltfläche DOWNLOAD befinden sich zwei Symbole, welche das Ziel für den Download des markierten Game-Saves bestimmen. Um den Game-Save direkt auf die PSP zu downloaden, aktiviere das Kästchen PSP; um ihn auf die PC-Datenbank zu downloaden, aktiviere PC. Du kannst ein Ziel oder beide Ziele zusammen aktivieren, aber mindestens eines ist für einen Download erforderlich.

#### RATING / BEWERTUNG

Bevor du einen Game-Save downloadest, kannst du dir hier ansehen, wie andere Spieler ihn bewertet haben. 1 Stern bedeutet, sie mochten ihn nicht; 5 Sterne bedeuten, sie fanden ihn super.

#### RATE IT / BEWERTUNG ABGEBEN

Nach dem Download und der Anwendung eines Game-Saves kannst du zu Action Replay MAX zurückgehen, um eine Bewertung abzugeben. Klicke auf die Schaltfläche RATE IT und wählen deine Bewertung von 1 Stern (ziemlich mies) bis 5 Sterne (sehr gut).

### 3.b.iii Einen Powersave downloaden und verwenden

Wenn du Action Replay MAX anwendest, stelle sicher, dass du über eine aktive Internetverbindung für deinen PC verfügst und deine PSP über das mitgelieferte Mini USB zu USB-Kabel mit dem PC verbunden ist (wenn du direkt auf die PSP downloaden willst). S. Abschnitt 2.c. für Infos zum Anschluss.

Der Download eines Powersaves und seine Verwendung auf der PSP könnte nicht einfacher sein. Vergewissere dich, dass du unter der Ansicht POWERSAVES die Unteransicht ONLINE gewählt hast. Um die Suche zu starten, klicke auf den ersten Buchstaben des Spiels, für das du einen Game-Save downloaden möchtest.

Wenn die Ergebnisse angezeigt werden, scrolle die Liste hinab, um das gesuchte Spiel zu finden. Du solltest sein Symbol auf dem Ordnerbild sehen können. Klicke auf den Eintrag des Spiels, um eine Liste von Game-Saves für dieses Spiel aufzurufen.

Wenn die Liste erscheint, klicke auf den Powersave, den du downloaden möchtest, um ihn zu markieren (häufig gibt es mehr als einen für ein Spiel).

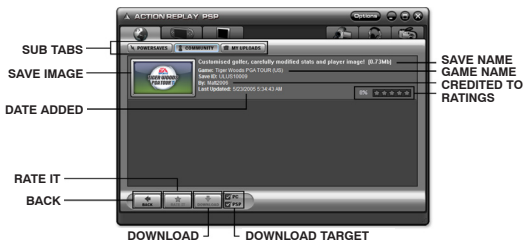
Wähle dann unten auf dem Bildschirm das Ziel für deinen Download aus. Um den Game-Save direkt auf die PSP zu downloaden und eine Kopie auf deinem PC zu speichern, aktiviere beide Ziele und klicke dann auf die Schaltfläche DOWNLOAD.

Benutze die Schaltfläche BACK / ZURÜCK, um zum vorherigen Bildschirm zurückzukehren.

## 3.c. Gemeinschaft

### 3.c3i. Was sind Community Saves?

#### 3.c.ii. Übersicht



Zur Erklärung der allgemeinen Funktionen (unten nicht beschrieben) sieh dir bitte die Abschnitte 2.d. und 3.b.ii. an.

### CREATED BY / ERSTELLT VON

Weil Community Saves von Spielern wie dir selbst geschaffen und hochgeladen werden, befindet sich hier immer eine Anerkennung für die Person, die für den Upload verantwortlich ist.

### RATINGS / BEWERTUNG

Als Dank für die Spieler, die die besten Community Saves uploaden, und um Benutzern bei der Wahl ihrer Downloads zu helfen, gibt es ein Bewertungssystem für alle Saves, die von Benutzern hochgeladen wurden. Du kannst jeden Game-Save bei Codejunksies.com bewerten, um Action Replay MAX Benutzern bei der Wahl ihrer Downloads zu helfen, aber denke daran: BEWERTE NUR SAVES, DIE DU DOWNGELADET UND SELBST AUSPROBIERT HAST. Es ist witzlos, einen Game-Save zu bewerten, den du nicht ausprobiert hast.

Um einen (ausprobieren) Game-Save zu bewerten, suche ihn in der Community und klicke darauf, bevor du auf die Schaltfläche RATE IT / BEWERTUNG ABGEBEN unten auf dem Bildschirm klickst. Du kannst jeden Game-Save nur einmal bewerten

### 3.c.iii. Einen Community Save downloaden und verwenden

Du downloadest und verwendest einen Game-Save der Community nahezu genauso wie einen Powersave (s. Abschnitt 3.b.iii), bevor du mit der Suche beginnst, klickst jedoch auf die Unteransicht COMMUNITY anstatt auf POWERSAVES.

Wenn du einen Game-Save gefunden hast, den du downloaden möchtest, markiere ihn und wähle das Ziel für deinen Download, indem du die entsprechende(n) Option(en) unten auf dem Screen aktivierst, bevor du auf DOWNLOAD klickst.

### 3.c.iv. Einen Save zur Community upladen

Um einen Game-Save zum Community-Server zu upladen, musst du bei Codejunksies.com registriert sein. Folge dem Link des Optionsdialogs, um dich anzumelden (es ist kostenlos und geht schnell).

Um einen eigenen Game-Save upladen zu können, muss sich dieser zuerst in deiner PC-Datenbank befinden. Folge dazu den Anleitungen in Abschnitt 5.b. – Saves in deine PC-Datenbank kopieren.

Sobald der Save in deiner PC-Datenbank gespeichert, korrekt benannt und beschrieben ist, klicke auf die Registerkarte PC DATABASE / PC-DATENBANK und suche den Game-Save. Befolge die Anweisungen in Abschnitt 4.f. (Einen Save zur Community upladen) für den Upload.

## 3.d. Eigene Uploads

### 3.d.i. Was sind eigene Uploads

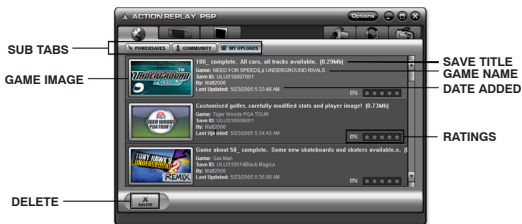
My Uploads / Eigene Uploads bietet die Möglichkeit, Game-Saves, die du auf den Server hochgeladen hast, zu betrachten, zu bearbeiten, zu löschen und zu downloaden.

Du bekommst dort nur etwas angezeigt, wenn du bereits Game-Saves für die Community hochgeladen hast (s. Abschnitt 4.f.– Einen Save zur Community upladen).

Wenn du einen oder mehrere Game-Saves hochgeladen hast, kannst du diese Unteransicht verwenden, um deine Game-Saves zu aktualisieren (wenn du zum Beispiel einen Save verbessert hast), oder um ihre Namen oder Beschreibungen zu bearbeiten, um sie verständlicher zu machen.

Game-Saves, die du ersetzt hast und nicht mehr in der Community auflisten möchtest, solltest du löschen. Dadurch bleibt der Inhalt für andere Benutzer immer aktuell, und es wird sichergestellt, dass nur die besten Game-Saves gemeinsam online genutzt werden.

### 3.d.ii Übersicht



Zur Erklärung üblicher Funktionen (unten nicht beschrieben) lies bitte die Abschnitte 2.d. und 3.b.ii.

### DATE ADDED / HINZUGEFGÜGT AM

Anhand des Datums kannst du die verschiedenen Versionen hochgeladener Saves erkennen.



## DELETE / LÖSCHEN

Weil die Game-Saves in dieser Unteransicht von dir hochgeladen wurden, siehst du unten auf dem Bildschirm eine Schaltfläche zum Löschen.

## RATINGS / BEWERTUNG

Die Bewertung zeigt dir an, wie populär deine Game-Saves waren. Das kann dir helfen, deine Game-Saves zukünftig noch populärer zu machen, weil du sehen kannst, welche Arten von Game-Saves andere Benutzer am liebsten mögen.

### 3.d.iii Ein Upload löschen

Um einen zur Community hochgeladenen Game-Save zu löschen, markiere den gewünschten Game-Save, indem du ihn anklickst. Unten auf dem Bildschirm klickst du dann auf die Schaltfläche DELETE / LÖSCHEN. Du wirst aufgefordert, deine Aktion zu bestätigen, bevor der Game-Save entfernt wird.

## 4. GAME-SAVES IN DEINER PC-DATENBANK

### 4.a. Übersicht



### 4.b. Saves in deiner PC-Datenbank

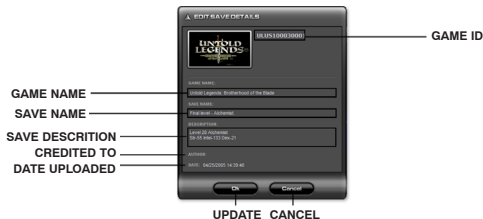
Wenn du Action Replay MAX erstmalig installierst, ist deine PC-Datenbank noch leer. Das ändert sich jedoch schnell, wenn du Game-Saves vom Online-Server downloadest (klicke auf die Ansicht ONLINE) und mithilfe von Action Replay MAX Game-Saves vom PSP Memory Stick kopierst.

Stelle dir deine PC-Datenbank als zentrales Lager für all deine Game-Saves vor. Wenn du Community Game-Saves (s. 3.c.iii) oder Powersaves (s. 3.b.iii) downloadest, speicherst du am besten eine Kopie in der PC-Datenbank, so dass du Zugang zu ihr hast, ohne online gehen zu müssen.

Verwende deine PC-Datenbank auch als Backup für all deine wichtigen PSP Game-Saves. Memory Sticks können teuer werden; du kannst Platz für andere Dateien schaffen, wenn du weniger häufig benutzte Saves auf deinem PC speicherst. Wie das funktioniert, steht in Abschnitt 5.b. - Saves in deine PC-Datenbank kopieren.

### 4.c. Saves in deiner PC-Datenbank bearbeiten

Es ist wichtig, dass du Game-Saves in deiner PC-Datenbank genau benennst und beschreibst. So können sie zukünftig einfacher gefunden werden – was besonders hilfreich für andere Benutzer ist, falls du dich entscheidest, die Saves zur Community zu uploaden.



Wenn du den Game-Save markiert hast, den du bearbeiten möchtest, und auf EDIT / BEARBEITEN klickst, siehst du diesen Dialog (oben). Nimm alle gewünschten Änderungen vor und klicke dann auf UPDATE, um die Änderungen wirksam zu machen.

**ANMERKUNG:** Du kannst das Upload-Datum oder den Ersteller nicht ändern.

#### 4.d. Saves aus deiner PC-Datenbank löschen

Wahrscheinlich hast du auf deinem PC genügend Speicherplatz für beliebig viele Game-Saves. Wenn du allerdings einen Game-Save löschen möchtest, klicke darauf, um ihn zu markieren und klicke anschließend auf die Option DELETE / LÖSCHEN unten auf dem Bildschirm.

#### 4.e. Saves zu deiner PSP übertragen

Wenn du einen Game-Save von deiner PC-Datenbank auf deine PSP übertragen willst, markiere den Game-Save, indem du zuerst darauf und dann auf die Schaltfläche TO PSP / ZUR PSP unten auf dem Screen klickst.

**ACHTUNG!** – Wenn du einen Game-Save von deiner PC-Datenbank auf die PSP überträgst, könntest du einen bereits bestehenden Game-Save dieses Spiels auf der PSP überschreiben. Erstelle deshalb zuvor zur Sicherheit für deine bestehenden Game-Saves ein Backup auf dem PC.

#### 4.f. Einen Save zur Community uploaden

Um deiner PC-Datenbank Game-Saves von deiner PSP hinzuzufügen, musst du unter der Ansicht PSP arbeiten. Eine genaue Anleitung findest du unter Abschnitt 5.b.

##### 4.f.i Erste Schritte

Wenn du einen Game-Save hast, an dem du die Community teilhaben lassen möchtest, solltest du zuerst sicherstellen, dass er sich in deiner PC-Datenbank befindet. Folge dazu den Schritten in Abschnitt 5.b.

Suche dann den Save in deiner PC-Datenbank (auf die Ansicht PC-DATENBANK klicken). Vergewissere dich, dass du alle relevanten Details für deinen Game-Save ausgefüllt hast, damit andere Benutzer genau wissen, was dein Game-Save enthält, wo er sie im Spiel platziert etc. Wenn du Details ändern möchtest, machst du das am besten jetzt (s. Abschnitt 4.c.).

Überprüfe, ob du deinen Codejunkies.com-Benutzernamen und das Passwort in Action Replay MAX auf dem Optionsbildschirm eingegeben hast. Solltest du noch keinen Codejunkies.com-Benutzernamen und Passwort haben, öffne das Optionsmenü und folge dem Link zur Registrierung. Die Anmeldung ist kostenlos und schnell und dient nur dazu, den Server gegen Spam abzusichern.

## 4.f.ii Optionsmenü

Klicke auf die Schaltfläche **OPTIONS / OPTIONEN** auf der obersten Leiste, um das Optionsmenü zu öffnen.



Nach deiner Registrierung bei Codejunkies.com erhältst du eine Bestätigungs-E-Mail mit einem Link zur Aktivierung des Kontos.

### **USERNAME / BENUTZERNAME**

Der Benutzername, den du für Codejunkies.com verwendest.

### **PASSWORD / PASSWORT**

Das Passwort, das du bei der Registrierung bei Codejunkies.com wählst.

### **DEFAULT REGION / STANDARDREGION**

Hier stellst du die Standardregion deiner Action Replay MAX-Software ein. Action Replay MAX kann sich mit einer von drei Datenbanken verbinden: USA, EUROPA und JAPAN. Wenn du in Powersaves oder Community Saves surfst oder eigene Game-Saves hochlädst, wirst du mit der hierfür vorgesehenen Datenbank verbunden.

Wenn du nur Spiele aus einer Region besitzt, brauchst du die Region nur einmal einzustellen. Anschließend wirst du immer automatisch mit dem gewählten Server verbunden. Sofern du Spiele aus verschiedenen Regionen besitzt (z.B. japanische Importspiele), solltest du die Regionseinstellung entsprechend der Region, aus der das Spiel stammt (oder für die du uploadest), wählen.

Wenn du ALL wählst, werden dir Game-Saves aus allen Regionen präsentiert. Achte bei dieser Option darauf, dass du dich für die richtige Version des Spiels entschieden hast, bevor du einen Game-Save downloadest.

### **FIND PSP & DRIVE LETTER / PSP UND LAUFWERKBUCHSTABEN FINDEN**

Bei bestimmten PC-Konfigurationen ist es möglich, deiner Action Replay MAX-Software zu befehlen, welcher Laufwerkbuchstabe der PSP zugeordnet wird (wenn du zum Beispiel ein weiteres USB-Speichergerät hast). In diesem Fall aktiviere die Option 'DO NOT SEARCH FOR THE PSP / NICHT NACH DER PSP SUCHEN' und wähle dann einen Buchstaben für die PSP in der Wahloption für Laufwerkbuchstaben.

Wenn du nicht sicher bist, welcher Buchstabe der PSP zugeordnet wurde, verbinde die PSP (mit dem mitgelieferten USB-Kabel) und gehe in den USB-Modus auf der PSP. Öffne 'Arbeitsplatz' auf deinem PC und sieh dir die Datenträger unter 'Geräte mit Wechselmedien' an. Dort sollte etwas wie "Removable Drive (F:)" erscheinen. Es könnte dort mehrere Wechselmedien geben; beende also den USB-Modus der PSP und starte ihn neu. Der Laufwerkbuchstabe deiner PSP ist derjenige, der verschwindet und wieder erscheint.

### **SAVES FOLDER / GAME-SAVE-ORDNER**

Dort kannst du wählen, wo die Game-Saves in deiner PC-Datenbank gespeichert werden. Klicke auf die Schaltfläche **BROWSE / DURCHSUCHEN**, um vom Standardordner zu wechseln.

## CURRENT VERSION / AKTUELLE VERSION

Hier wird die aktuelle Version deiner Action Replay MAX-Software angezeigt. Das könnte wichtig sein, wenn du mit Datels Technischem Support sprichst.

## UPDATE NOW / JETZT AKTUALISIEREN

Du solltest deine Action Replay MAX-Software durch regelmäßigen Download neuer Versionen aktuell halten. Action Replay MAX sollte dich automatisch benachrichtigen, wenn neue Updates verfügbar sind, aber du kannst auch durch Klicken auf die Schaltfläche UPDATE NOW / JETZT AKTUALISIEREN danach suchen.

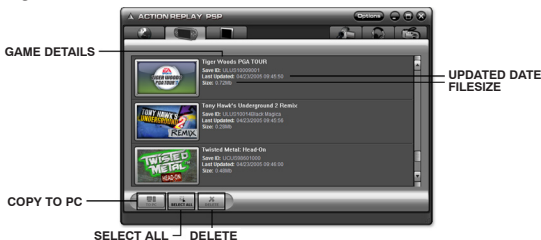
### 4.3.iii Deinen Game-Save uploaden

Wenn du die hier beschriebenen Schritte befolgt hast, markiere einfach den Game-Save und klicke auf die Schaltfläche UPLOAD.

Du siehst eine Verlaufsleiste (unten auf dem Bildschirm), die den Status des Uploads anzeigt. Nach Beendigung des Uploads gehe zu MY UPLOADS / EIGENE UPLOADS (s. Abschnitt 3.d.), um deinen Game-Save live auf dem Server sehen zu können. Du kannst auch auf dem Community Server nachsehen, wie andere deinen Save sehen können.

## 5. SAVES AUF DEINER PSP

### 5.a. Einführung und Übersicht



Wenn du auf die Ansicht PSP klickst, kannst du die Game-Saves sehen, die sich momentan auf deiner PSP befinden. Die Informationen über die Game-Saves sind auf das Symbol, die Region, die Game-ID, das Datum und die Größe beschränkt.

Zusätzliche Informationen wie Name und Beschreibung des Game-Saves (die unter der Ansicht Online und PC-Datenbank angezeigt werden) sind nicht mit der PS kompatibel und daher nicht mehr sichtbar.

### 5.b. Saves in deine PC-Datenbank kopieren

Um Game-Saves von der PSP zur PC-Datenbank zu übertragen, markiere zuerst den/die zu kopierenden Game-Save(s). Du kannst mehrere Dateien wählen, indem du die Taste 'STRG' an deinem Keyboard beim Klicken mit der Maus drückst, oder auf die Schaltfläche SELECT ALL / ALLE MARKIEREN auf der Action Replay MAX Oberfläche klickst.

Nach deiner Auswahl klicke auf die Schaltfläche TO PC / ZUM PC auf der Oberfläche.

Für jeden gewählten Game-Save wirst du aufgefordert, den Dialog FILE DETAILS / DATEIDETAILS auszufüllen, so dass du in deiner wachsenden Sammlung genau sehen kannst, was der Save bewirkt. Wenn du diesen Dialog für jeden Save ausgefüllt hast, kannst du zur Ansicht der PC-Datenbank wechseln, in der die Game-Saves sichtbar sind.

## 5.c. Saves löschen

Um einen Save oder Saves auf deiner PSP zu löschen, markiere ihn/sie (für mehrere Saves STRG benutzen oder auf SELECT ALL / ALLE MARKIEREN klicken) und klicke auf die Schaltfläche DELETE / LÖSCHEN unten im Fenster.

**WARNUNG:** Das Löschen eines Game-Saves kann nicht rückgängig gemacht werden.

## 6. MIT VIDEO ARBEITEN

### 6.a. Einführung und Übersicht

Die PSP kann als vollwertiger Handheld Movie Player fungieren, besonders in Verbindung mit einem Memory Stick™ DUO von hoher Kapazität (bis zu 1GB sind momentan erhältlich) und der Fähigkeit zur Videocodierung von Action Replay MAX.

Die PSP ermöglicht nur die Wiedergabe korrekt benannter und gemäß den PSP-Spezifikationen codierter Dateien.

Klicke auf die Ansicht VIDEO in Action Replay MAX, um die Steuerungselemente zur Codierung und Übertragung von Videos zu sehen:



### ADD MEDIA / MEDIEN HINZUFÜGEN

Klicke hier, um nach Videos zur Wiedergabe auf deiner PSP zu suchen.

### PC MEDIA LIBRARY / PC-MEDIENBIBLIOTHEK

Wenn du deiner PC MEDIA LIBRARY / PC-MEDIENBIBLIOTHEK Dateien hinzufügst, werden die ursprünglichen Dateien nicht verschoben oder dupliziert; die Medienbibliothek listet nur Verknüpfungen zu hinzugefügten Dateien, damit sie leicht codiert und auf die PSP übertragen werden können.

### REMOVE / ENTFERNEN

Wenn eine Datei aus der PC-Medienbibliothek entfernt wird, verschwindet sie nur aus der Liste der Medienbibliothek, es hat aber KEINE Auswirkung auf die ursprüngliche Datei.

### SELECT ALL / ALLE MARKIEREN

Klicke auf SELECT ALL / ALLE MARKIEREN, um alle Dateien in der PC-Medienbibliothek zu markieren. Eine nützliche Funktion, um alle Dateien aus der Liste zu entfernen oder auf die PSP zu kopieren.

### CONVERT / KONVERTIEREN

Wird benutzt, um ein Video zu konvertieren (mit der in VIDEO QUALITY SETTINGS / EINSTELLUNGEN DER VIDEOQUALITÄT eingestellten Qualität), ohne es auf die PSP zu übertragen. Das codierte Video wird im selben Ordner wie das ursprüngliche Video gespeichert.

## **DELETE / LÖSCHEN**

Klicke auf diese Option, um eine Videodatei von der PSP zu löschen. Dieser Vorgang kann nicht rückgängig gemacht werden.

## **ENCODING PROGRESS / CODIERUNGSVERLAUF**

Zeigt den Fortschritt der Videocodierung an, die bei großen Videodateien einige Minuten in Anspruch nehmen kann.

## **TRANSFER PROGRESS / ÜBERTRAGUNGSVERLAUF**

Zeigt den Fortschritt der Übertragung des codierten Videos vom PC auf die PSP an. Nach Abschluss der Übertragung ist das Video zur Wiedergabe auf der PSP bereit.

## **VIDEO QUALITY SETTINGS / EINSTELLUNGEN DER VIDEOQUALITÄT**

Die Änderung der Qualitätseinstellungen der Videocodierung beeinflusst die Größe und das Aussehen des Videos bei seiner Wiedergabe auf der PSP. Geringere Qualität führt zu kleineren Dateien (so dass mehr Video auf den Memory Stick passt), aber geringerer optischer und akustischer Schärfe. Experimentiere mit verschiedenen Qualitätseinstellungen, um die für dich am besten geeignete zu finden.

### **6.b. Videos konvertieren und übertragen**

Klicke auf die Schaltfläche ADD MEDIA / MEDIEN HINZUFÜGEN, um nach einer Videodatei zu suchen, die hinzugefügt werden soll. Du kannst nur Videos mit den in Absatz 6.c. aufgelisteten Formaten hinzufügen.

Klicke auf eine Videodatei im Fenster der PC-Medienbibliothek und wähle dann die Qualitätseinstellungen. Wie die Qualitätseinstellungen sich auf die Dateigröße auswirken, siehst du hier:

Einstellung	MB/Min	30Min. Video
1	0.77	23.1Mb
2	1.07	32.1Mb
3	1.76	52.8Mb
4	3.32	99.6Mb
5	3.85	115.5Mb

*Beispielvideo: Typischer Hollywood-Actionfilm.*

Um Videos zu codieren und direkt auf die PSP zu übertragen, klicke auf die Schaltfläche TRANSFER (COPY) / ÜBERTRAGEN (KOPIEREN). Wenn du das Video nur codieren, aber nicht sofort zur PSP übertragen möchtest, klicke auf die Schaltfläche CONVERT / KONVERTIEREN (dadurch wird eine Kopie im selben Ordner wie das Quellenvideo erstellt und die neue konvertierte Datei wird in der PC-Medienbibliothek angezeigt). Konvertierte Videos können ohne zusätzliche Codierung jederzeit auf die PSP übertragen werden.

Wenn ein Video auf die PSP übertragen ist, kannst du im Hauptmenü der PSP zu 'VIDEO' scrollen und X drücken, um die neue Datei wiederzugeben.

### **6.c. Geeignete Quellenmedien**

Die folgenden Videodateien sind geeignete Quellenmedien für die Max Media Manager-Software:

- AVI
- MPG / MPEG
- VOB (DVD)
- WMV
- MOV
- MPE
- 3GP
- MP4

Wir bemühen uns ständig, unsere Unterstützung für neue Dateiformate zu erweitern, also vergewissere dich, dass du immer die neueste Version der Software hast (s. Abschnitt 2.c.).

## 6.d. DVD-Video codieren

Wenn du Clips deiner DVD-Filme auf deiner PSP genießen möchtest, benutze ein Programm wie DVD Decrypter (<http://www.dvddecrypter.com>), um deine DVD in passende .vob-Dateien zu kopieren, ehe du Max Media Manager verwendest, um die Clips in ein PSP-kompatibles Video codieren.

DVD Decrypter ist ein vollwertiges Programm, das von seinen Entwicklern KOSTENLOS angeboten wird. Wenn du es benutzt, unterstütze die Entwickler bitte mit einer Geldspende.

## 7. MIT MUSIK ARBEITEN

### 7.a. Einführung und Übersicht



Klicke oben im Menü auf die Ansicht Musik, um den Musikübertragungsmodus von Action Replay MAX auszuwählen.

### 7.b. MP3s hinzufügen

Klicke auf 'Add new media to library / Neue Medien zur Bibliothek hinzufügen', um eine Dialogbox zum Durchsuchen von MP3-Dateien auf deinem PC aufzurufen. Du kannst auch ein Fenster in 'Arbeitsplatz' öffnen und dort Dateien in 'PC Media View / Ansicht PC-Medien' ziehen, von wo aus sie auf den Memory Stick™ kopiert werden können.

Markiere eine oder mehrere Dateien (klicke auf Strg+, um mehrere Dateien zu markieren) im Fenster 'PC Media View / Ansicht PC-Medien' und klicke auf die Schaltfläche 'Copy / Kopieren', um sie auf die PSP zu übertragen.

Behalte die Kapazitätsleiste im Auge, um zu sehen, wie viel freier Speicher noch für zusätzliche MP3s vorhanden ist. Solltest du mehr Platz benötigen, benutze Action Replay MAX, um andere Dateien auf dem Memory Stick™ der PSP zu löschen, wie Videos, Game-Saves oder Bilder.

### 7.c. MP3s löschen

Markieren Dateien im Fenster 'PSP Contents / PSP Inhalt' und klicke auf die Schaltfläche 'Delete / Löschen', um sie von der PSP zu entfernen und mehr Platz für weitere MP3-Dateien oder andere Dateien wie Game-Saves oder Videos zu schaffen.

## **8. MIT BILDERN ARBEITEN**

### **8.a. Einführung und Übersicht**

Der fantastische Bildschirm der PSP und der Memory Stick™ DUO sind hervorragend geeignet, um deine digitalen Bilder unterwegs vorzuführen. Warum also nicht Action Replay MAX verwenden, um Bilder von deinem PC auf die PSP zu kopieren?

Für die PSP ist es erforderlich, dass deine Bilder im JPG-Format sind (das Basisformat der meisten digitalen Kameras). Man sollte auch daran denken, dass die PSP einen 480 x 272 Bildschirm besitzt; um also die Anzahl von Bildern auf der PSP (ohne Verzerrung) zu maximieren, kannst du die Software deiner digitalen Kamera oder eines Scanners zur Anpassung der Bildgröße verwenden. Aber auch, wenn du das nicht tust, kann die PSP deine Bilder wiedergeben und bietet dir die Option, auszuwählen, wie groß die Bilder auf dem Bildschirm dargestellt werden sollen.

### **8.b. Bilder übertragen**

Klicke auf 'Add new media to library / Neue Medien der Bibliothek hinzufügen', um eine Dialogbox zum Durchsuchen deines PCs nach JPG-Dateien aufzurufen. Du kannst auch ein Fenster in 'Arbeitsplatz' öffnen und dort Dateien in 'PC Media View / Ansicht PC-Medien' ziehen, von wo aus sie auf den Memory Stick™ kopiert werden können.

Markiere eine oder mehrere Dateien (klicke auf Strg+, um mehrere Dateien zu markieren) im Fenster 'PC Media View / Ansicht PC-Medien' und klicke auf die Schaltfläche 'Copy / Kopieren', um sie auf die PSP zu übertragen.

Behalte die Kapazitätsleiste im Auge, um zu sehen, wie viel freier Speicher noch für zusätzliche Bilder vorhanden ist. Solltest du mehr Platz benötigen, benutze Max Media Manager, um andere Dateien auf dem Memory Stick™ der PSP zu löschen, wie Videos, Game-Saves oder MP3s.

### **8.c. Bilder löschen**

Markiere Dateien im Fenster 'PSP Contents / PSP Inhalt' und klicke auf die Schaltfläche 'Delete / Löschen', um sie von der PSP zu entfernen und mehr Platz für weitere Bild-Dateien oder andere Dateien wie Game-Saves oder Videos zu schaffen.

## **9. VERBINDUNG MIT DEINER PS2**

### **9.a. Einführung**

Ein weiteres Merkmal von Action Replay MAX ist die Tatsache, dass im Lieferumfang eine PS2-Software-CD enthalten ist, um deine PSP mit einer SONY PS2™ via USB zu verbinden, damit Dateien zwischen den beiden Konsolen ausgetauscht werden können.

Wenn du um Platz auf der Memory Card deiner PS2™ ringst, kannst du deine PS2™ an deine PSP anschließen und einige deiner Game-Saves zur sicheren Aufbewahrung auf den Memory Stick™ DUO der PSP verschieben.

Es gibt so viele potenzielle Anwendungen für den Dateiaustausch zwischen PS2™ und PSP – was du daraus machst, wenn sie verbunden sind, bleibt ganz dir überlassen!

### **9.b. Übersicht**

Um deine PS2™ mit deiner PSP zu verbinden:

- Verbinde das MINI-USB-Ende des USB-Kabels mit deiner PSP und das andere Ende des Kabels mit einem USB Port an der Vorderseite deiner PS2™ Konsole.
- Schalte deine PS2™ ein, lege die Media Manager PS2™ Software-CD ein und starte die Konsole neu.
- Schalte deine PSP ein und wähle USB-Verbindung im Menü Einstellungen.



### 9.c. Übersicht über die Media Manager PS2™ Software-CD

Wenn du die Media Manager PS2™ Software verwendest, stehen dir folgende Tastenfunktionen zur Verfügung:

'X', um eine Taste zu drücken, zu wählen oder zu bestätigen  
'Dreieck', eine Stufe zurück  
'Quadrat', um zu löschen  
'D-Pad' oder 'Analog-Stick', um durch Listen zu scrollen.

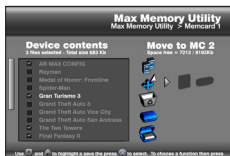
#### Primären Datenträger wählen



Wenn die PS2™ Software geladen wird, erscheint der Bildschirm 'Choose primary device / Primären Datenträger wählen', der dich auffordert, den Datenträger zu wählen, den du verwalten möchtest. Du solltest nun entweder die Memory Card oder die PS2 als Datenträger wählen, von dem du Game-Saves kopieren, speichern, verschieben oder löschen möchtest.

Markiere einen Datenträger als primären Datenträger und drücke 'X', um ihn zu wählen.

#### Hauptbildschirm



Wenn du einen primären Datenträger gewählt hast, siehst du das Hauptmenü, in dem du den Inhalt des gewählten Datenträgers einsehen und die Wahl unter einer Anzahl von Aktionen treffen kannst.

#### WICHTIG:

Die Media Manager PS2™ Software ist so aufgebaut, dass sie kritische Dateien schützt, die in speziellen Inhaltsordnern der PSP gespeichert sind (Game-Saves, Video, Bilder, Audio), und nur Inhalt anzeigt, der im Root-Verzeichnis des Memory Stick™ DUO angezeigt wird. Um den Inhalt in diesen Ordnern zu verwalten, verwende die Action Replay Max PC-Software.

**DEVICE CONTENTS / INHALT DES DATENTRÄGERS** – Dieses Fenster zeigt die auf dem gewählten Datenträger gespeicherten Spielstände an. Drücke 'X', um Dateien zu markieren; über der 'Device contents list' wird die Anzahl und Gesamtgröße der markierten Dateien angezeigt.

Wähle Game-Saves, indem du sie in der Inhaltsliste markierst und 'X' drückst (mit 'SELECT' auf dem Controller ALLE Dateien wählen oder abwählen).

Nachdem du deine Auswahl getroffen hast, drücke 'RECHTS', um den Cursor zur Liste von 'Action Icons' im Fenster rechts zu bewegen. Dort wählst du die gewünschte Aktion für die markierten Game-Saves aus.

## Das Aktionsmenü verwenden

### Wahl der Aktion

Bei aktivem Aktionsmenü benutze HOCH und RUNTER, um verschiedene Aktionen zu markieren, die mit den im Fenster 'Device contents list / Inhalt des Datenträgers' markierten Game-Saves ausgeführt werden können. Drücke dann noch einmal 'RECHTS' auf dem Controller, um den Zieldatenträger zu wählen.

Wenn du zum Beispiel zwei Game-Saves von der Memory Card in Slot 1 auf deine PSP übertragen willst, gehe wie folgt vor:

1. Wähle MEM 1 als primären Datenträger (auf dem ersten Bildschirm).
2. Markiere die zu übertragenden Saves und wähle sie mit 'X'.
3. Drücke 'RECHTS', um zum Aktionsmenü zu gehen, und dann 'RUNTER', um die Aktion 'MOVE / VERSCHIEBEN' zu wählen.
4. Drücke 'RECHTS' zweimal, um die PSP als Zieldatenträger zu wählen.
5. Drücke 'X', um die beiden Dateien von MEM 1 zur PSP zu verschieben.
6. Eine Verlaufsleiste auf dem Bildschirm zeigt den Übertragungsstatus an.
7. Nach Beendigung siehst du, dass die Dateien nicht mehr auf MEM 1 aufgelistet werden. Benutze 'KREIS', um zum Bildschirm der Wahl des primären Datenträgers zurückzukehren, und wähle die PSP als primären Datenträger ('X' drücken). Wenn der Inhalt auf dem Hauptbildschirm angezeigt wird, sollten die beiden neuen Dateien dort zu sehen sein.

### Beschreibung der Aktionssymbole

#### **COPY / KOPIEREN**

Kopiert eine Datei von einem Datenträger auf den anderen. Die ursprüngliche Datei bleibt auf dem primären Datenträger erhalten.

#### **MOVE / VERSCHIEBEN**

Verschiebt eine Datei von einem Datenträger zum anderen. Die ursprüngliche Datei wird auf dem primären Datenträger gelöscht.

#### **DELETE / LÖSCHEN**

Löscht eine Datei permanent vom Datenträger.

#### **CRUSH / KOMPRIMIEREN**

Erstellt eine komprimierte Datei des gewählten Game-Saves. Der ursprüngliche Save bleibt in unkomprimierter Form auf dem primären Datenträger erhalten. Komprimierte Game-Saves müssen erst extrahiert werden, bevor sie auf der PS2™ verwendet werden können.

#### **UNCRUNSH / EXTRAHIEREN**

Erstellt eine unkomprimierte Kopie des gewählten komprimierten Game-Saves. Nur komprimierte Game-Saves können extrahiert werden. Der ursprüngliche Game-Save bleibt in seiner komprimierten Form auf dem primären Datenträger erhalten.

## 10. TECHNISCHER SUPPORT

Solltest du Probleme mit deinem Action Replay MAX-Produkt haben, vergewissere dich bitte, dass du diese Anleitung genau gelesen und ihren Inhalt verstanden hast, bevor du Datels technischen Support kontaktierst.

Wenn du Kontakt mit Datels Kundendienst oder technischem Support aufnimmst, halte bitte die Versionsnummer der verwendeten Software (befindet sich auf dem inneren Ring auf der Unterseite der Software-CD) sowie das Kaufdatum und die Bezugsquelle bereit. Solltest du Schwierigkeiten mit der PS2™ Software haben, halte bitte auch die PS2™ Revisionsnummer (SCPH#) bereit, die du auf einem Aufkleber an der Rückseite der Konsole findest.

## **Hast du Fragen oder Probleme?**

### **Wir helfen dir gerne weiter.**

Du erreichst uns per E-Mail unter: [support@codejunkies.com](mailto:support@codejunkies.com)

Bitte gib in der E-Mail den genauen Artikel (Artikelnummer) und eine detaillierte Problembeschreibung an. Du erhältst dann schnellstmöglich eine Antwort unseres Support-Mitarbeiters.

Telefonisch erreichst du uns wie folgt:

Technische Beratung

Hast du eine technische Frage zu deinem Produkt?

Datel Design and Development Ltd, Stafford Road, Stone, Staffordshire, England. ST15 0DG

Vor einem Anruf lege bitte das Produkt bereit, um bei der Problembesprechung mit dem Kollegen der Support-Hotline unnötige Verzögerungen oder Wartezeiten zu vermeiden.